

Galigeo accompagne le projet de compteurs intelligents chez ERDF

[Cliquez ici pour voir la video](#)

A propos de Galigeo

Galigeo offre des solutions logicielles de géodécisionnel. En combinant la dimension spatiale aux données présentes dans les outils décisionnels, Galigeo permet aux entreprises privées et publiques de bénéficier d'outils d'analyse et de pilotage plus puissants. Depuis 2001, Galigeo a développé une expertise dans les domaines suivants: géomarketing, infrastructures de réseaux, sectorisation commerciale, gestion des territoires et optimisation des forces de ventes.

Contact

Pour plus d'informations, visitez www.galigeo.com

Amériques

116 West 23 Street, Suite 500
New York, NY 10011
usa@galigeo.com

Europe

87 avenue d'Italie
75013 Paris, France
+33 1 44 06 79 44
europa@galigeo.com

Pilotage du déploiement d'un réseau "SMART GRIDS"

Les enjeux

Comment piloter les phases de déploiement d'un réseau intelligent ? Quels sont les processus d'analyse, de pilotage et de gestion des étapes clés ?

ERDF a entrepris de développer puis de déployer un nouveau palier technique de comptage appelé Projet Linky (un projet de type AMM : "Automated Meter Management"). Ce dispositif qui implique le remplacement des compteurs des clients permet une gestion automatisée du relevé électrique via une communication bidirectionnelle entre les compteurs installés chez les clients et un système d'information central. C'est un projet qui s'étend, pour la phase pilote, sur 300.000 compteurs puis sur toute la France pour la phase de généralisation (35 millions de compteurs). Une partie importante du projet Linky concerne le déploiement des matériels (concentrateurs et compteurs), pour cela, il a été mis en place un Système d'Information de Déploiement (SID). Les problématiques à prendre en compte:

- Suivi du déploiement par compteur (35 Millions)
- Suivi des prestataires sur le terrain et suivi de leur performance
- Aide à la planification budgétaire
- Communication mensuelle auprès des 36000 communes concernées

La solution

Destiné au pilotage des activités, au suivi détaillé des différents indicateurs stratégiques, d'aide à la décision et à la communication. Galigeo permet de prendre en compte les données de l'entreprise et de les présenter quotidiennement sur cartes dynamiques aux différents consommateurs.

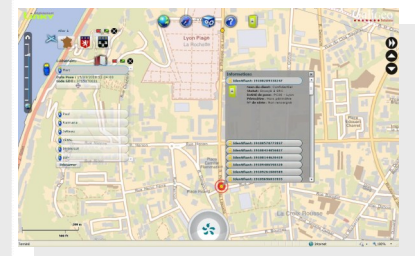
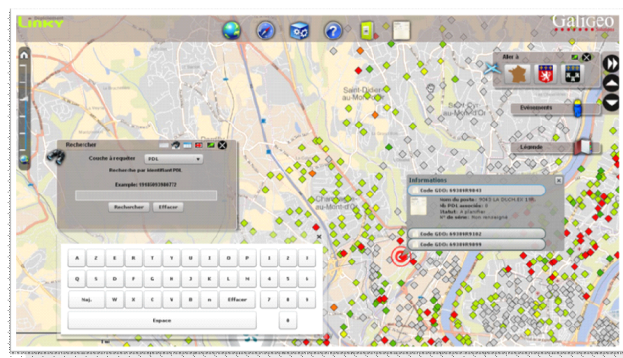
La solution permet à chaque décideur d'être en relation constante avec le DataWareHouse par l'intermédiaire de données agrégées ou détaillées totalement adaptées à leur profil et leur problématique. Elle permet ainsi de constater sur l'écran le déroulement des poses en direct (une pose sur le terrain se termine et, dans la minute, elle est retranscrite sur la cartographie. Elle aide aussi les équipes nationales et les équipes locales ERDF à piloter plus précisément les différentes entités de pose.

Au niveau opérationnel cet outil permet

- à l'équipe de pilotage national du déploiement de superviser le déploiement en temps réel.
- à la hotline de pouvoir mieux renseigner nos clients lorsqu'ils sont en attente d'un technicien.
- aux équipes locales, pour s'assurer du nombre de poseurs en activité et des lieux d'intervention par prestataire de pose.

Au niveau de la communication interne et externe et outil permet

- de rendre lisible le déploiement des compteurs. Une représentation cartographique concrétise davantage les actions qui se réalisent sur le terrain qu'un simple tableau de synthèse.
- de communiquer de manière conviviale sur l'avancement du déploiement du projet, et ce, tant en interne, qu'auprès des entités impactées.
- d'offrir aux concédants (collectivités territoriales, mairies) qui viennent s'informer une vision cartographique du déploiement sur leur secteur géographique.



Les benefices client

Géo Intelligence

Galigeo permet d'exploiter la dimension géographique naturellement présente dans vos données d'entreprise afin d'améliorer la compréhension et le pilotage de vos activités.

Géo Rapports

Vous créez, partagez et diffusez simplement vos rapports cartographiques au travers de votre portail décisionnel d'entreprise.

Lien bidirectionnel BI-SIG

Solution unique d'intégration dynamique entre les SIG et la BI, Galigeo permet d'étendre les capacités de chacun des deux systèmes

Solution full web

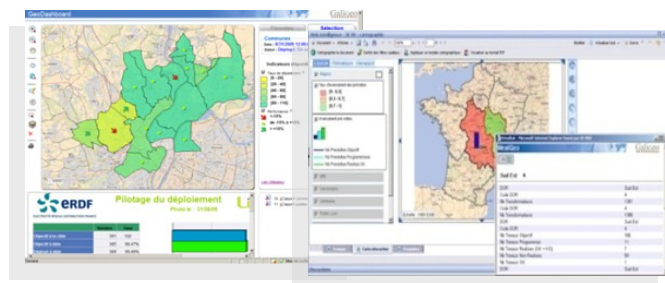
Architecture 100% web pour la création et la consultation des rapports et des cartes.

Architecture SOA

Galigeo repose sur une architecture J2EE orientée services, fiable, robuste et éprouvée.

Aperçu des fonctionnalités de l'outil

Business Intelligence add-in	Extension géographique intégrée au portail des principaux outils de Business Intelligence comme SAP BusinessObjects, IBM Cognos, Microsoft...
Carte dynamique et interactive	Intégrer une carte dynamiquement liée aux données métier, soit directement dans les rapports en complément des tableaux et graphiques, soit sous forme d'un viewer cartographique interactif. Ce dernier offre des capacités avancées de navigation et d'interrogation spatiale avancée (buffer, points inclus...)
Analyses thématiques	Cartographier vos données décisionnelles par plages de valeurs, 2D/3D, secteurs, histogrammes, oursins. La solution Galigeo est multi requêtes, multi couches, multi analyses au sein d'une même carte.
Diffusion	Imprimer, exporter en PDF ou vers vos applications Office les rapports et les cartes mise en page avec leur légende.
Géo Rapports	Sélectionner les zones ou points d'intérêt et générer automatiquement les rapports BI correspondants à votre sélection.
API	L'API FLEX permet d'intégrer ses outils dans vos applications en conservant votre charte graphique et bénéficiant de toutes ses fonctionnalités.
Console d'administration web	Modéliser et gérer les relations entre données géographiques et décisionnelles au sein d'un référentiel centralisé.
Tableau de bord géographique	Galigeo offre également un portail cartographique FLEX autonome pour la visualisation, l'analyse et l'interrogation des données décisionnelles



Clients

Les solutions logicielles Galigeo sont utilisées par de grands comptes internationaux.

Partnaires

Nos partenariats renforcent notre capacité à offrir à nos clients des solutions toujours plus novatrices.



Cognos.
software

Microsoft



NAVTEQ